

「予約バス」の運賃は？

- 町営バス「御園線」の停留所で乗車または下車した場合は、大人（高校生以上）が1人1乗車につき100円です。
- 予約バス専用停留所で乗車または下車した場合は、大人1人1乗車につき300円です。
- 中学生以下は無料です。

利用料金（東栄町内）		運賃 (大人片道)
利用する停留所		
自宅側の集落 町営バス 停留所	中心集落 本郷地区 東栄駅地区	100円
予約バス専用 停留所	本郷地区 東栄駅地区	300円

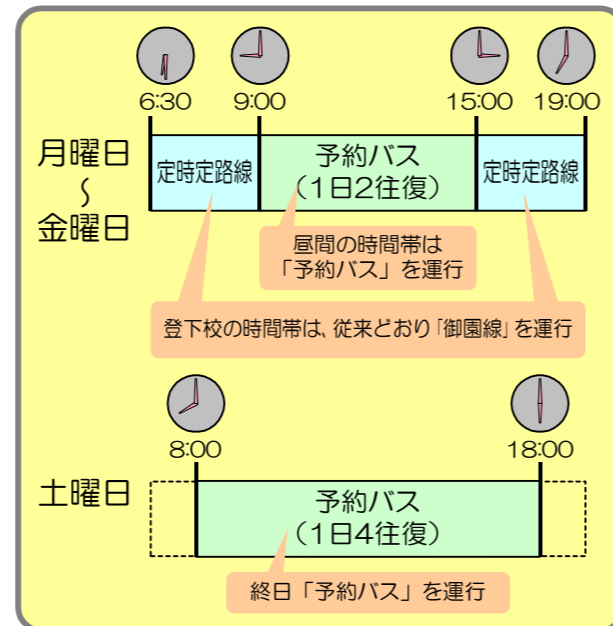
「予約バス」の運行日は？

- 予約バスは隔週で運行します。
- 日曜・祝日・年末年始（12月29日～1月3日）は運休します。

予約バスの運行日	
運行日	隔週（月～土曜日）
運行地域	御園・足込・ 下田（尾久）地区 ↔ 本郷地区 東栄駅地区

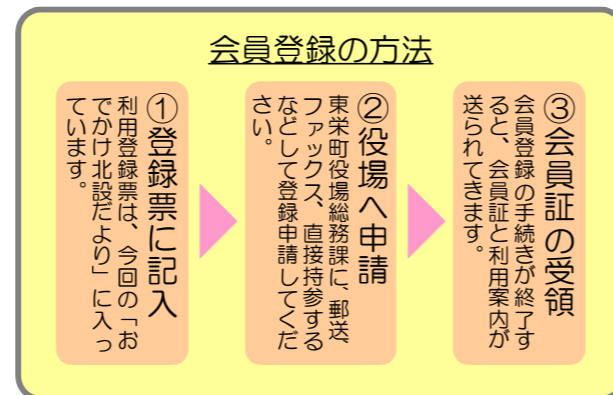
御園線はどうなるの？

- 現在走っている町営バス「御園線」は、月～金曜日の登下校の時間帯はこれまでどおり決まった時刻で走りますが、昼間の時間帯と土曜日は予約バスになります。
- 月～金曜日の予約バスは、およそ午前9時から午後3時までの間に走ります。便数は、午前と午後1往復ずつ（1日2往復）程度です。
- 土曜日は、終日予約バスが走ります（町営バス「御園線」は運休）。便数は、午前と午後2往復ずつ（1日4往復）程度です。
- ご利用の方には予約の手間が増えて申し訳ございませんが、ご協力をお願いします。



まず、会員登録を！

- 「予約バス」を利用するには、事前の会員登録が必要になります。登録は無料です。今すぐお申し込みください。
- 利用登録票に必要事項をご記入のうえ、6月30日までに郵送、ファックス、持参などにより、東栄町役場総務課にご提出ください。
- 利用する可能性のある人も含め、現在「御園線」を利用している方は必ずご登録ください。



詳しくは協議会にお問い合わせください
北設楽郡公共交通活性化協議会
愛知県北設楽郡設楽町田口字居立2番地（設楽町役場内）
電話 0536-62-0511（内線37） ファックス 0536-62-1675
メール odekake@town.shitara.aichi.jp

今後のスケジュール

- お申し込みいただきますと、東栄町役場職員が道路状況などを伺う場合があります。
- 6月中旬から地区ごとに予約バスの利用方法についての説明会を開催します。

「予約バス 御園線」が走ります！

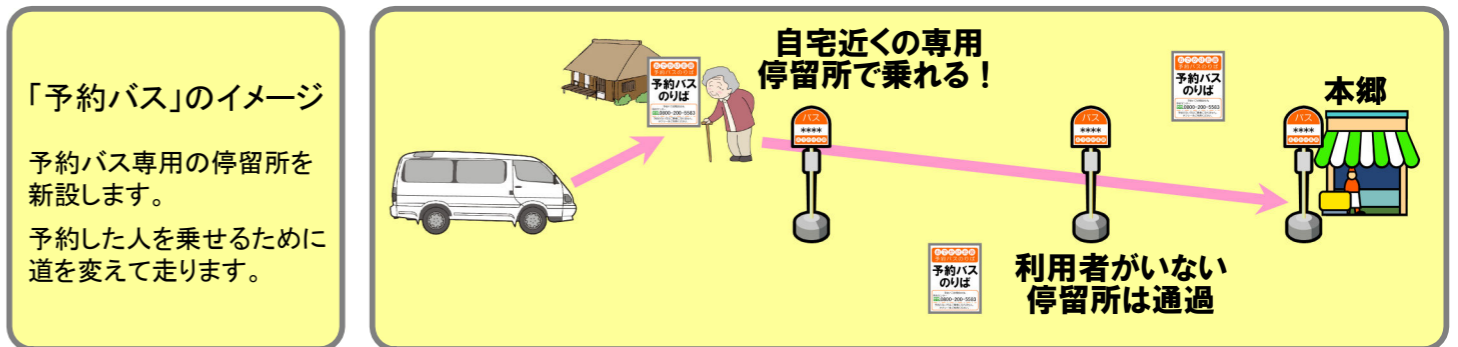
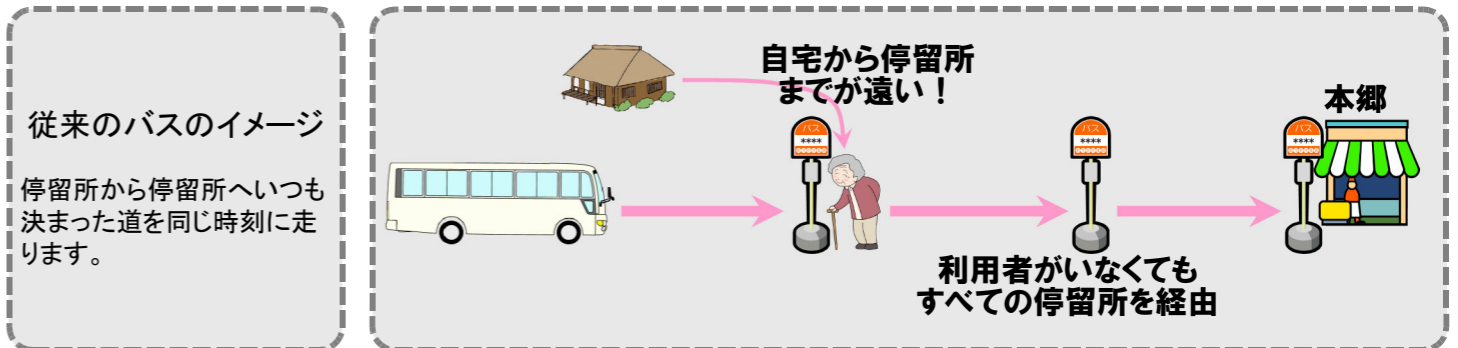
バスが走っていない地域へ公共交通サービスを拡げるため、平成22年5月から電話予約式の「予約バス 東園目線」の運行を開始しました。

平成22年8月から御園、足込などの地区でも「予約バス」の運行が始まります。



「予約バス」ってなに？

- 自宅近くと本郷地区とを結ぶ新しい交通手段です（一部の便は東栄駅地区にも行きます）。
- 利用するためには、会員登録してから電話予約する必要があります。



こんなところが路線バスやタクシーと違います！

- 「乗り合い」が基本ですので、他の人と同乗することがあります。
- 自宅近くでは予約バス専用の停留所にバスを呼び出すことができます。
- 予約した人を乗せるために毎回道を変えて走るので、乗りたい時間とずれることがあります。時間にゆとりをもってご利用ください。

予約は電話で！

- ▶ 予約窓口の受付時間は、月～金曜日の午前8時30分～午後5時までです。土曜・日曜・祝日・年末年始（12月29日～1月3日）は予約の受付をしません。
- ▶ 予約の受付は、運行日の1週間前から前日まで（月曜日の便は、前の週の金曜日まで）行います。
- ▶ バス車内では予約を受け付けません。ご利用の際は必ず予約窓口にお電話ください。
- ▶ 予約を取り消す場合も必ず予約窓口にご連絡ください。

停留所の位置、運行日、運行時刻は、会員証を送付する際にご案内いたします。

予約電話番号(フリーダイヤル)

0800-200-5583
ゴ-ゴ-バス 運行事業者: 東栄タクシー(有)

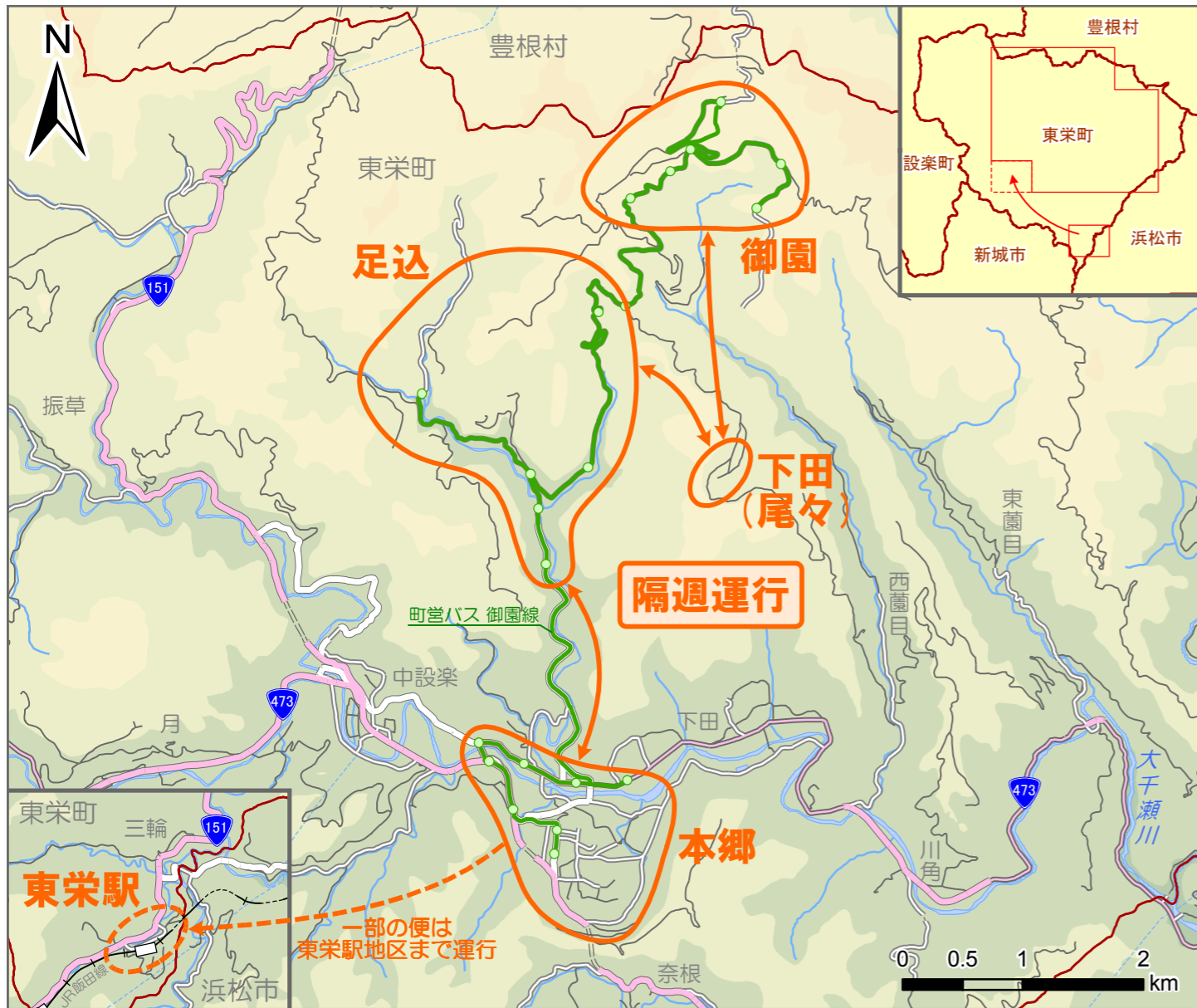
予約窓口の受付時間
 月～金曜日(祝日・年末年始を除く)
 午前8時30分～午後5時00分

予約の受付期間

受付開始	乗車する日の1週間前から
受付締切	乗車する日の前日まで (月曜日の便は前の週の金曜日まで)

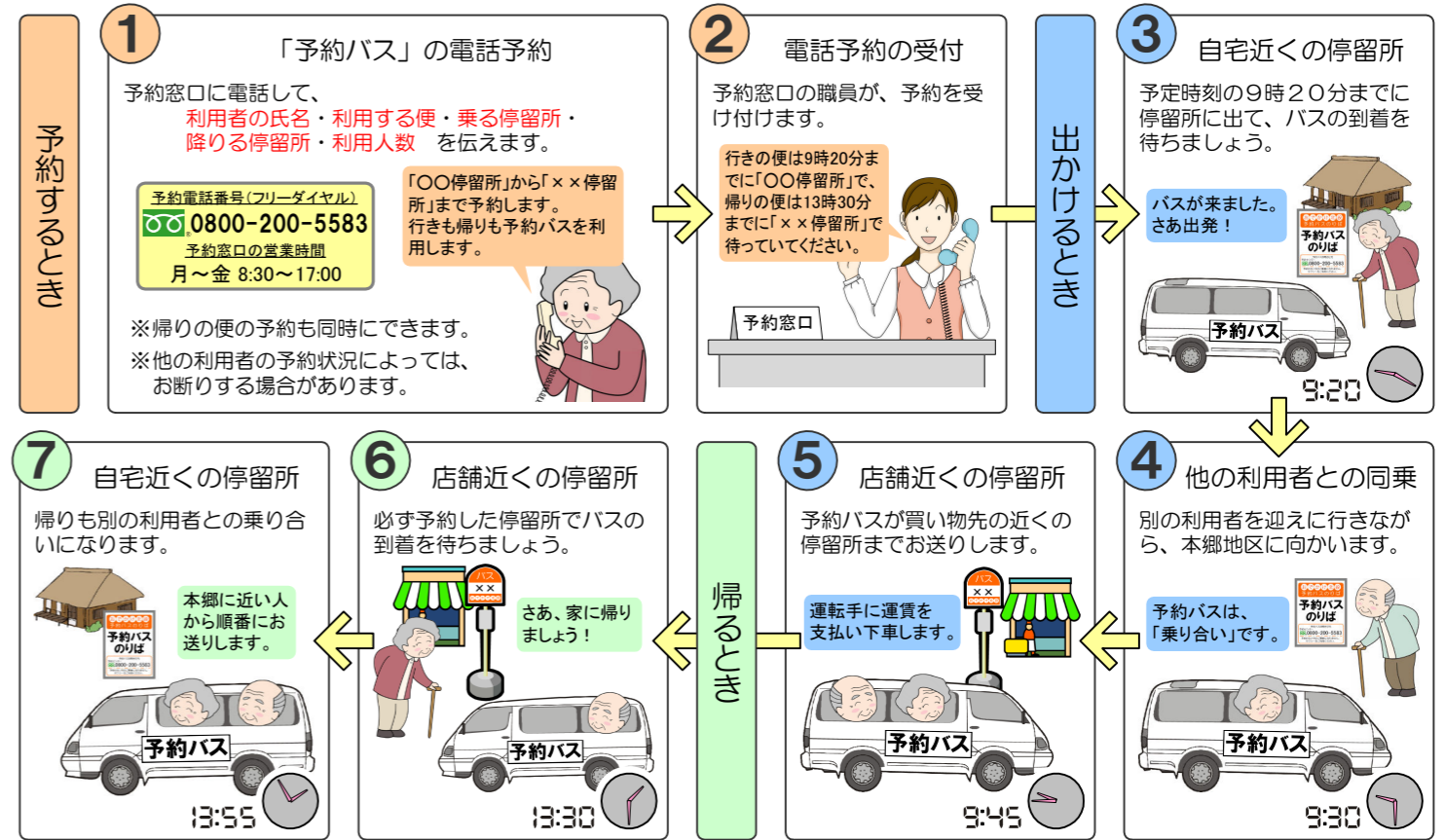
「予約バス」運行地域(平成22年8月)

- ▶ 現在走っている町営バス「御園線」の周辺地域(御園、足込、尾々の各地区)と本郷地区とを結びます(一部の便は東栄駅地区にも行きます)。

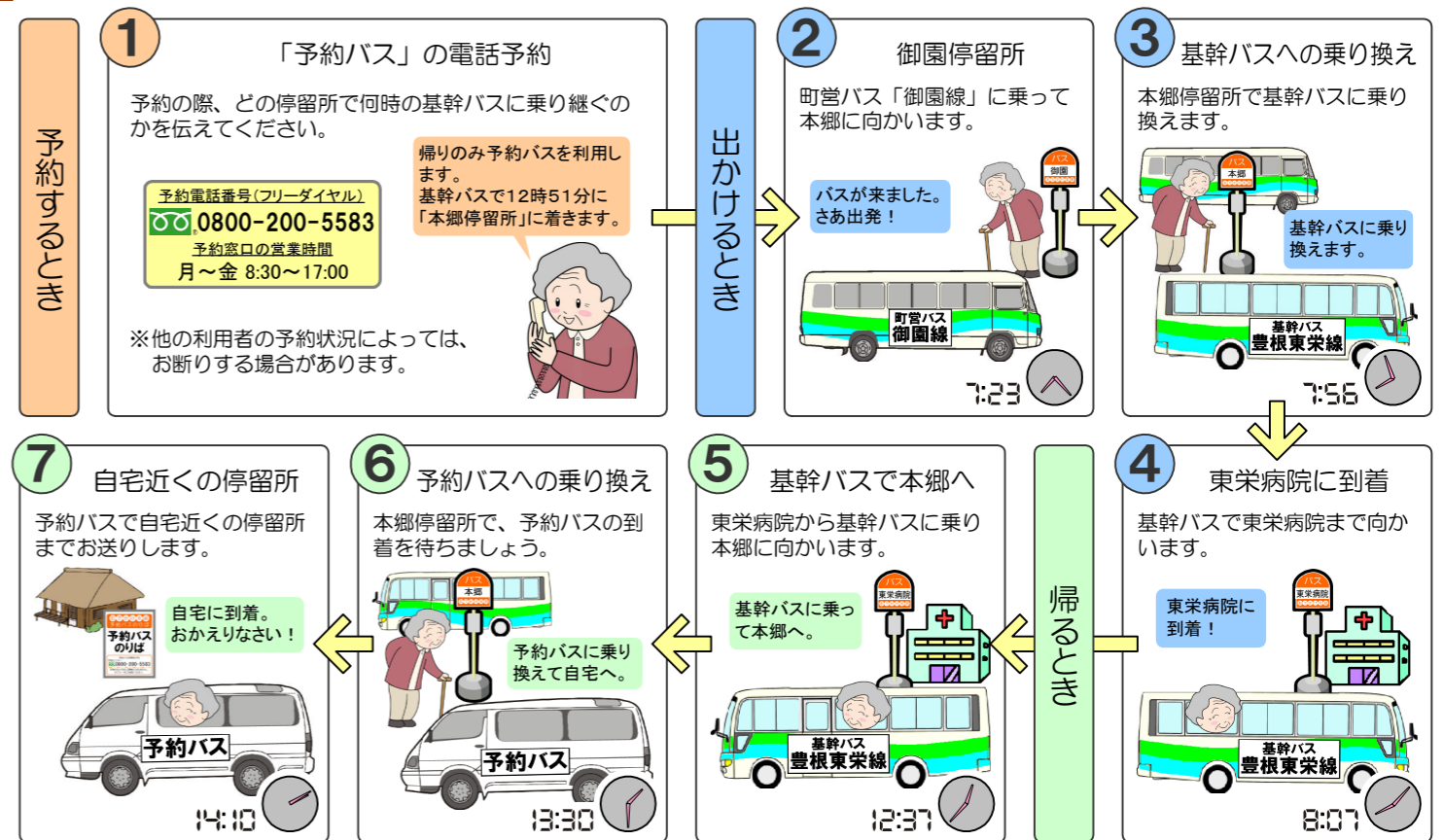


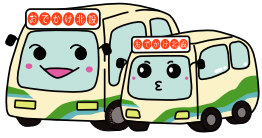
例えばこんな使い方

①足込の方が本郷への買い物で利用する場合…



②御園の方が東栄病院での診察に利用する場合…





おでかけ北設 予約バス 利用登録票



※電話番号を複数お持ちの場合は、すべてご記入ください。また、携帯電話番号もご記入ください。

住所	東栄町大字 字			組の名称	
フリガナ		性別	男 ・ 女	生年月日	明治・大正・昭和・平成 年 月 日
ご利用者 氏名					
電話番号	-	-	携帯電話番号	-	-
フリガナ		性別	生年月日	携帯電話番号	
ご利用ご家族氏名					
		男 ・ 女	明治・大正・昭和・平成 年 月 日	-	-
		男 ・ 女	明治・大正・昭和・平成 年 月 日	-	-
		男 ・ 女	明治・大正・昭和・平成 年 月 日	-	-
		男 ・ 女	明治・大正・昭和・平成 年 月 日	-	-
		男 ・ 女	明治・大正・昭和・平成 年 月 日	-	-
		男 ・ 女	明治・大正・昭和・平成 年 月 日	-	-

運転手に知っておいてもらいたい事項

※この登録情報は、北設楽郡公共交通活性化協議会、東栄町及び予約バス運行事業者が実施する「予約バス」に関する用途以外には使用しません。
※必要事項を記入されましたら、「東栄町役場 総務課」まで郵送、ファックス、持参などにより提出してください。



北設楽郡公共交通活性化協議会
マスコットキャラクター **ばすりんとみにりん**

東栄町役場 総務課
【送付先】 〒449-0292 東栄町大字本郷字上前畑25
電話 0536-76-0501 ファックス 0536-76-1725

記載例

おでかけ北設 予約バス 利用登録票



※電話番号を複数お持ちの場合は、すべてご記入ください。また、携帯電話番号もご記入ください。

住所	東栄町大字 ○○ 字 ××10			組の名称	○○	
フリガナ	ホクセツ カズコ		性別	男 ● 女 ○	生年月日	明治・大正・昭和・平成 15年 11月 22日
ご利用者氏名	北設 和子					
電話番号	0536 - 76 - XXXX		携帯電話番号	090 - XXXX - XXXX		
フリガナ	性別	生年月日	携帯電話番号			
ご利用ご家族氏名						
ホクセツ マサル	男 ○ 女 ●	明 13年 4月 20日	090 - XXXX - XXXX			
北設 勝						
ホクセツ タクヤ	男 ○ 女 ●	明治・大正・昭和・平成 4年 10月 5日	090 - XXXX - XXXX			
北設 拓也						
	男 ● 女 ○	明治・大正・昭和・平成 年 月 日				
	男 ● 女 ○	明治・大正・昭和・平成 年 月 日	-			
	男 ● 女 ○	明治・大正・昭和・平成 年 月 日	-			
	男 ● 女 ○	明治・大正・昭和・平成 年 月 日	-			

予約するときに使用する電話および携帯電話の番号をご記入ください。

ご家族でご利用される方およびご利用予定の方をご記入ください。

ご家族の方も予約するときに使用する携帯電話番号をご記入ください。

運転手に知ってもらいたい事項がありましたら、何でもご記入ください。

運転手に知っておいてもらいたい事項
家の前の道が狭く、傾斜が急なため、車両が転回できません。

※この登録情報は、北設楽郡公共交通活性化協議会、東栄町及び予約バス運行事業者が実施する「予約バス」に関する用途以外には使用しません。
※必要事項を記入されましたら、「東栄町役場 総務課」まで郵送、ファックス、持参などにより提出してください。



北設楽郡公共交通活性化協議会 マスコットキャラクター **ばすりんとみにりん**

東栄町役場 総務課
【送付先】 〒449-0292 東栄町大字本郷字上前畑25
電話 0536-76-0501 ファックス 0536-76-1725